

歯を失った患者さんに 新たな希望を

強度と機能を両立する革新的技術

前歯の臼歯化

Oral & Maxillofacial Surgery
DENTAL OFFICE MINATO

上下の臼歯（いわゆる奥歯）がきちんと咬み合っていることで、人はしっかりと噛むことができ、健康寿命を延ばすことができる。しかし、ムシ歯や歯周病によって最初に失われてしまうのは、臼歯の場合が多い。上下どちらかの臼歯を失うと咬合支持が失われ、咀嚼が難しくなったり、前歯に強い咬合力がかかって歯がぐらついたり折れてしまうことがある。『デンタルオフィスみなと』の露木良治理事長が開発した治療法『前歯の臼歯化』は、臼歯の代わりに前歯で咀嚼できるようになる革新的取り組みだ。上顎前歯を臼歯のような強度にするために残った前歯を2本以上連結することで下顎前歯からの突き上げる力に耐える強度を持たせ、さらに上顎前歯の舌側に舌側咬頭様の突起を付与して臼歯と似たような咬み合わせを再現。この技工操作を効果的に行うワックスカーバーを考案し、これにより誰でも標準的な形態を製作することが可能（特許出願中）。歯を失ってしまった時の選択肢の一つとして多くの患者さんに届くように認知を広めていく。

院長 露木良治さん

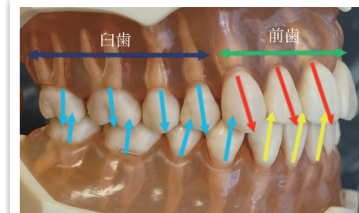
松本歯科大学卒。横浜市立大学大学院医学研究科口腔外科専攻卒。2008年「デンタルオフィスみなと」開院。医学博士。介護支援専門員。著書に「いつかまた横浜で一社会人から歯科医師を目指して」。

臼歯と前歯の咬み合わせの違いと咬合力の向き

臼歯の咬み合わせ

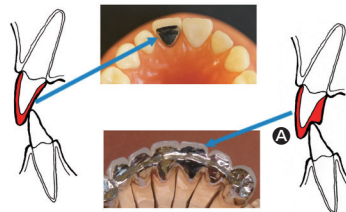


前歯の咬み合わせ



前歯の臼歯化 ～前歯を奥歯のようにする～

通常の前装冠



Ⓐ前歯を臼歯化させる前装冠
前歯の裏側に奥歯のような突起をつける。



前歯を臼歯化させる前装冠

一本ずつでは弱い前歯を連結。



前歯を臼歯化させる前装冠用のワックスカーバー（特許出願中）

Ⓐ前歯の形態の臼歯化によって咬合力の方向を歯軸と一致させる。上顎前歯の舌側に舌側咬頭様の突起を付与することで臼歯と似たような咬み合わせを再現すると同時に上顎前歯に斜めの力がかけられないようにする。

Ⓑ単根の前歯を連結固定することで前歯の複根化をはかる。2本以上の上顎前歯を前装冠で連結固定することにより、下顎前歯からの力に対し、強度を持たせる。



口腔内にセットした状態



舌側から鏡で見た状態



人生の航海を共に進む。

<https://dentoffice-minato.com/>
<https://facebook.com/dentalofficeminato/>

医療法人社団 みなと会

デンタルオフィスみなと

☎ 055-926-8241

☎ 055-922-9911

静岡県沼津市本田町5-17

歯科・小児歯科・歯科口腔外科
☎ 9:30～13:00 15:00～19:00（土のみ17:00まで）
☎ 水・日曜日・祝日



DENTAL OFFICE
MINATO